

VSI-1003

保証書別途添付

STRAIGHTENER

取扱説明書

ご使用前に必ずお読みください。

家庭用



このたびはヴィダルサスーン・ストレートアイロンお買い上げいただき、まことにありがとうございます。正しくご使用いただくために、ご使用前に必ず、この取扱説明書をお読みください。なお、お読みになられたあとも、保証書とともにお使いになる方がいつでも見られるところに大切に保管してください。

小泉成器株式会社

安全上のご注意

- * ご使用の前に、この「安全上のご注意」をよくお読みの上、正しくお使いください。
- * ここに示した注意事項は、製品を安全に正しくお使いいただき、お使いになる方や他の人々への危害や損害を未然に防止するためのものです。また注意事項は、危害や損害の大きさと切迫の程度を明示するために、誤った取扱いをすると生じることが想定される内容を「警告」「注意」の2つに区分しています。いずれも安全に関する重要な内容ですので、必ず守ってください。



警告

誤った取扱いをしたときに、死亡または重傷を負う可能性があるもの



注意

誤った取扱いをしたときに、使用者が傷害を負ったり、物的損害の可能性のあるもの

絵表示の例



⊘記号は、禁止の行為であることを告げるものです。図の中や近傍に具体的な禁止内容（左図の場合は分解禁止）が描かれています。



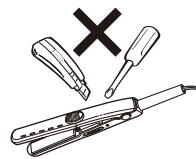
●記号は、行為を強制したり指示したりする内容を告げるものです。図の中に具体的な指示内容（左図の場合は電源プラグをコンセントから抜いてください）が描かれています。

- ※ お読みになられた後は、お使いになる方がいつも見られるところに必ず保管してください。

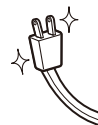
警告



改造はしないでください。
修理技術者以外の人は、分解したり修理をしないでください。
火災・感電・けがの原因となります。
修理はお買い上げの販売店または小泉成器株式会社「サービスセンター」にご相談ください。



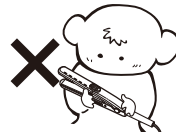
電源プラグは清潔にしてください。電源プラグは、刃および刃の取付面にほこりが付着している場合はよく拭いてください。
火災の原因となります。



必ず交流100-240Vで使用してください。
(国内・海外両用)
火災・感電の原因となります。



子供だけで使わせたり、幼児の手の届くところで使用しないでください。
やけど・感電・けがをする恐れがあります。



引火性のもの（ガソリン、ベンジン、シンナー）の近くで使用しないでください。
爆発や火災の原因となります。



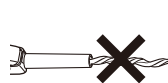
電源コードや電源プラグが傷んだり、コンセントの差込みがゆるいときは使用しないでください。
感電・ショート・発火の原因となります。



電源コードを傷つけたり、破損したり、加工したり、無理に曲げたり、引っ張ったり、ねじったり、たばねたりしないでください。また、重い物を載せたり、挟み込んだり、加工したりしないでください。
電源コードが破損し、火災・感電の原因となります。



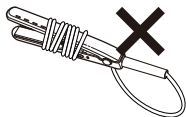
電源コードがよじれたままでは使用しないでください。
断線してショートし、火花が出ることがあります。



⚠ 警告

本体に電源コードを巻きつけないでください。また、電源コードを束ねたまま使用しないでください。

電源コードがねじれて断線・ショート・火災・感電の原因となります。



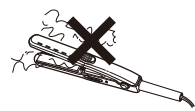
次のようなときは、使用しないでください。

- コンセントに差し込んだ電源プラグがグラグラ動く。
- 電源コードや電源プラグが異常に熱い、または煙が出ている。
- 電源コードに深い傷がある。
- 電源コードや電源プラグが焦げている。

業務用として使用しないでください。また不特定多数の人が使う場所に置かないでください。連続過負荷による故障の恐れがあります。

浴室などの水のかかる場所や湿気の多い所で使用しないでください。

絶縁劣化などにより、感電・火災・ショートの原因があります。



水につけないでください。また、ぬれた手で使用しないでください。

ショート・感電の原因となります。



使用後は必ずスイッチを切り、電源プラグをコンセントから抜いてください。

火災や事故の原因となります。

使用時以外は、電源プラグをコンセントから抜いてください。

けがややけど、絶縁劣化による感電・漏電火災の原因となります。



特にひたいや襟足などの近くで使用する際は、高温部が皮膚に触れないようにしてください。

やけどの原因となります。

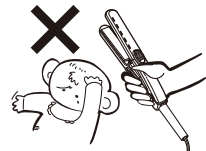


⚠ 注意

通電したまま放置しないでください。火災の原因となります。



整髪以外の使用、乳幼児への使用は避けてください。やけどや火災、故障の原因となります。



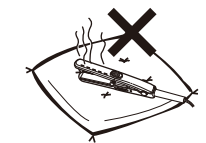
落としたり、ぶつけたりしないでください。感電・発火の原因となります。



使用中、使用直後は高温部に触れないでください。やけどの原因となります。



プレート部分が熱いうちに、布団や紙など燃えやすいものの上に置かないよう、特に注意してください。火災の原因となります。

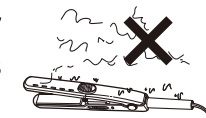


使用中、本体に直接スプレー等をかけないでください。故障や火災の原因となります。



水分蒸発口を内側にして使用しないでください。顔や頭皮に高温の水蒸気があたってやけどの恐れがあります。

浴室や湿気の多い所に保管しないでください。絶縁劣化により感電することがあります。



⚠ 注意

電源プラグを抜くときは、電源コードを持たずに必ず先端の電源プラグを持って引き抜いてください。

感電やショートして発火することがあります。

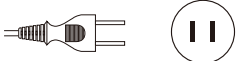
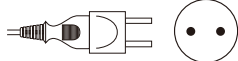
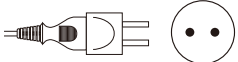
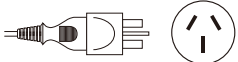
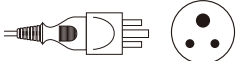
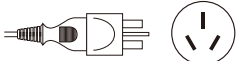
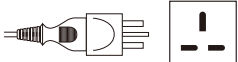
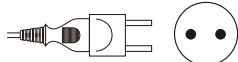


ご使用前に

1. Before using, please check the voltage and type of plug at your location.
(ご使用前に、使用する国の電圧およびプラグの形状を確認してください。)
2. Before using, please confirm the shape of the plug socket, and choose plug adaptor.
(ご使用前に、電源コンセントの形状を確認して、接続プラグを選んでください。)
3. Before using, be sure to check the voltage and type of plug, because the voltage and the type of plug, may differ according to the area even in the same country.
(国によっては同一国内でも地域によって電源・プラグ形状が異なる場合がありますので、ご使用前に、電圧・プラグ形状を充分確認してください。)

海外使用の手引き

- 当商品は「AC100-240V」の地域で使用できます。
- ご使用前に、使用する国の電源コンセントの形状を確認してください。
- ※世界の電圧とプラグの一覧は別途添付しております。
- 当商品をAタイプ適用外の国でご使用の際は、使用する国の電源コンセントにあった接続プラグをご用意ください。

| Aタイプ | Cタイプ |
|--|---|
|  |  |
|  |  |
|  |  |
|  |  |

注) 国によっては同一国内でも地域によって電圧・プラグ形状が異なる場合がありますので、現地で充分お確かめの上、ご使用ください。
また、電圧・プラグの一覧に記載していない国は、プラグアダプターが異なりますので、現地のホテルなどにお確かめください。

知っておいていただきたいこと

- 家庭用パーマ液やストレートパーマ液と同様の成分が含まれているもの(「チオグリコール酸」・「システイン」の成分表示があります)との併用はしないでください。
髪を傷める場合があります。



- パーマやストレートパーマをかけた場合、3～4日は使用しないでください。
髪を傷める原因となります。
- 同じ箇所には10秒以上使用し続けしないでください。
髪が傷んだり焦げる場合があります。



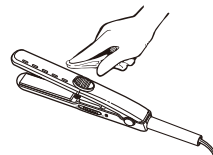
- このストレートアイロンはクセ毛を一時的に伸ばすものです。縮毛に対する効果はありません。
- クセ伸ばしの効果は個人差があります。
- 洗髪後にご使用になるときは、必ず乾いたタオルで髪全体の水分をよく拭きとってください。
高温の水滴が飛び散って火傷する恐れがあります。

お手入れと保管のしかた

- 必ず電源プラグをコンセントから抜き、本体が冷えてからお手入れしてください。

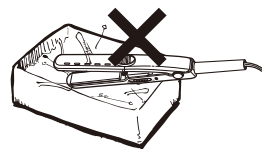
本体

本体の汚れは薄めた中性洗剤を含ませた布で拭きとってください。
※ベンジン、シンナー類は器具を傷めるので使用しないでください。



保管時のご注意

ヘアピンなど他のものといっしょに保管しないでください。
※本体内部に入り込んだ場合、故障の原因となります。



お客様の個人情報のお取り扱いについて

お受けしましたお客様の個人情報は当社個人情報保護方針に基づき適切に管理いたします。また、お客様の同意がない限り、業務委託をする場合及び法令に基づき必要と判断される場合を除き、第三者への開示は行ないません。

〈利用目的〉

お受けしました個人情報は、商品・サービスに関わるご相談・お問い合わせ及び修理対応のみを目的として使用させていただきます。

尚、この目的のために小泉成器株式会社及び関係会社で上記個人情報を利用することがあります。


〈業務委託の場合〉

上記目的の範囲内で対応業務を委託する場合、委託先に対しては当社と同等の個人情報保護を実施させるとともに適切な管理・監督をいたします。

お客様相談窓口

■お客様相談窓口

この商品に関するご意見・ご質問については下記へお寄せください。

小泉成器株式会社 本社 〒541-0051 大阪市中央区備後町3丁目3番7号
 ナビダイヤル TEL. 0570 (07) 5555
(全国共通番号) TEL.06 (6262) 3561
FAX.06 (6268) 1432

■サービスセンター

・修理センター

この商品の修理に関するお問い合わせについては下記へお寄せください。

東日本修理センター 〒344-0127 埼玉県春日部市水角1190
西日本修理センター 〒559-0033 大阪市住之江区南港中1丁目3番98号

 ナビダイヤル TEL. 0570 (05) 8888
(全国共通番号)

・部品センター

この商品の部品に関するお問い合わせについては下記へお寄せください。

部品センター 〒559-0033 大阪市住之江区南港中1丁目3番98号

 ナビダイヤル TEL. 0570 (00) 3211
(全国共通番号)

お客様相談窓口／サービスセンターの受付時間

平日9:00～17:30

(土・日・祝日・夏期休暇・年末年始を除く)

2012年8月現在(所在地、電話番号などについては、変更がある場合がありますので、その節はご容赦願います。)

Conair Far East Ltd., A Subsidiary of Conair Corporation USA
Conair Corporation USA
1 Cummings Point Road, Stamford, Connecticut 06902 USA
www.toolsofsassoon.com

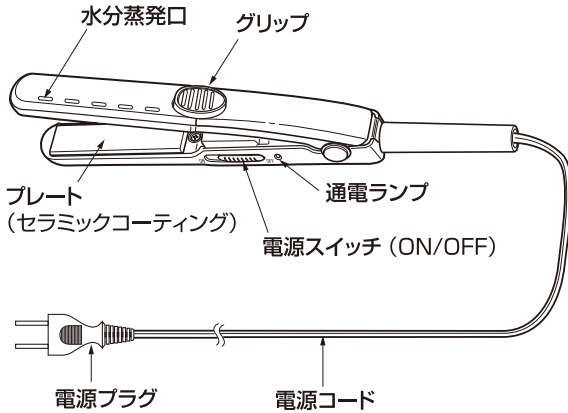
Vidal Sassoon and related logos are trademarks of
The Procter & Gamble Company, used under license by Conair Corporation

★★2H

各部のなまえ

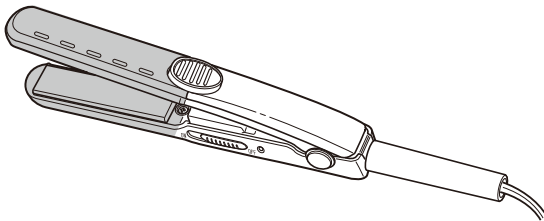
VSI-1003

本体



高温! やけどに注意

- 水分蒸発口からぬれた髪の毛の水分が高温の水蒸気となって出てきます。
- 使用中 部分は大変熱くなりますので、顔や手が直接触れないようご注意ください。



警告

プレートの金属部分は高温になっていますので、直接肌に触れないでください。やけどの原因となります。見えにくい部分、首筋や頬、前髪にアイロンをかける時などは十分に注意してご使用ください。

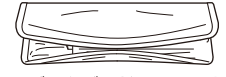
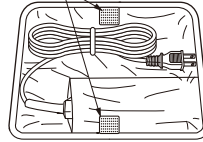
注意

ぶつかけたり、落としたりすると、プレートのセラミックコーティングが、傷付いたり割れたりする恐れがあります。

付属品

- ポーチ **注意** 本体が冷めてから収納します。

マジックバンド



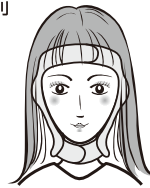
マジックバンドで閉じます。

- やけど防止プロテクター



(装着イメージ)

前



横



やけど防止のためご使用ください。

仕様

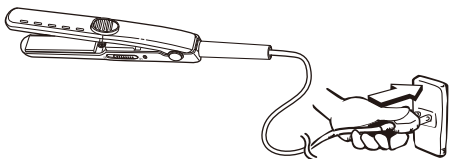
| | |
|---------------------|-----------------------|
| 電源 | AC100-240V・50/60Hz共用 |
| 消費電力 | 18-23W |
| コード長 | 約1.7m |
| サイズ (本体のみ) | 約160(W)×24(D)×51(H)mm |
| 質量 (本体のみ) | 約184g |
| プレート 最高温度 の目安 | 約180℃(周囲温度30℃の場合) |
| 付属品 | ポーチ・やけど防止プロテクター |



警告 プレートの金属部分は高温になっていますので、直接肌に触れないでください。やけどの原因となります。見えにくい部分、首筋や頬、前髪にアイロンをかける時などは十分に注意してご使用ください。

1 電源プラグをコンセントに差し込みます。

電源プラグを根元までしっかり差し込んでください。



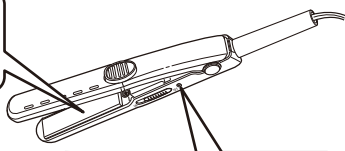
2 電源を入れます。

電源スイッチを「ON」にします。
(通電ランプが赤色に点灯します。)



3 ご使用後は、必ず電源スイッチを「OFF」にしてから電源プラグを抜いてください。

やけどに注意!
電源OFF後約30分は、プレートは高温です。



通電ランプが消えていることを確認してください。

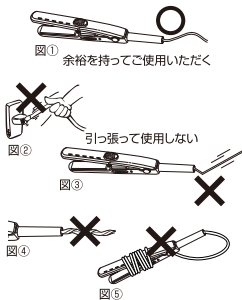
※ご使用中に本体持ち手部分が若干熱を帯びることがありますが、プレート部の熱伝導によるもので、ご使用に差し支えありません。

警告 電源コードの取り扱いについて

下記について、必ずお守りください。
断線し、ショート・発火・けがの原因となります。

- 屈曲を起こさない・引っ張られた状態で使わない。
常にコードはゆとりをもった状態でご使用ください。(図①)
- (ストレートアイロン本体直下とコンセントプラグ部でコードが極端に曲がって、かつ引っ張られた状態)(図②③)
- コードによじれをおこさない。(図④)
- 本体にコードを巻きつけ、収納しない。(図⑤)

※電源コードが異常に熱を持っているときは使用しない。



アイロンをかける前の下準備

1

洗髪後

乾いたタオルで髪全体の水分をよく拭きとります。



乾いた髪の場合

蒸しタオル・セットローション・水などで髪を少し湿らせます。



2

十分にブラッシングをして、からまり・ほつれ・抜け毛を取り除きます。

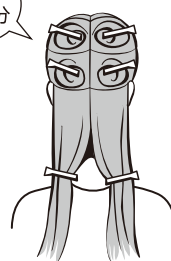
3

ブロッキングをします。
ブロッキングとは、セットしやすくするために髪を取り分ける作業です。

前髪
4等分



上半分
4等分



下半分
2等分

お願い

やけど防止のため首筋から肩にタオルをかけてください。

※ご使用中、高温の水滴が飛び散る場合があります。



アイロンをかける

アイロンをかける順番

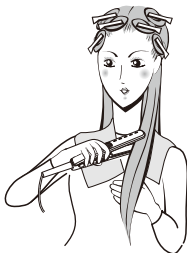
下半分 → 上半分 → 前髪

1 3～5cm幅で毛束を取り、プレートの中央に挟みます。



| | | |
|-------------|--|--|
| <p>⚠ 注意</p> | <p>水分蒸発口からめれた髪の毛の水分が高温の水蒸気となって出てきます。水分蒸発口を内側にして使用しないでください。顔や頭皮に高温の水蒸気があたってやけどの恐れがあります。</p> | |
|-------------|--|--|

2 毛先に向かってゆっくりとプレートを滑らせます。



Point

- 1ヶ所に10秒以上使用しないでください。(髪質によって異なりますが、平均4～10秒ぐらいでOK!)
- 毛先は傷みやすいのでさっと滑らせます。
- 根元をしっかりかければボリュームダウン!!

最後の仕上げ

全体にアイロンをかけ終わったら

- 髪をブラシできちんと整えます。
- よりきれいに見せるために、つや出しタイプのスタイリング剤をつけます。



【アフターサービスについて】

1 保証書

- 保証書は別途添付されています。保証書はお買い上げの販売店で「販売店名・お買い上げ日」などの記入をご確認のうえ、内容をよくお読みの後、大切に保管してください。保証期間はお買い上げ日より1年間です。

2 修理を依頼される時

- 保証期間中は
商品に保証書を添えてお買い上げの販売店にご持参ください。保証書の記載内容により無料修理いたします。
- 保証期間が過ぎているときは
お買い上げの販売店にご相談ください。修理により使用できる場合は、お客様のご要望により有料で修理致します。

3 補修用性能部品の保有期間

- このストレートアイロンの補修用性能部品の保有期間は製造打切後5年です。補修用性能部品とは商品の機能を維持するために必要な部品です。

4 アフターサービスについてご不明の場合

- アフターサービスについてご不明の場合には、お買い上げの販売店か、小泉成器株式会社・サービスセンターにお問い合わせください。

| | | |
|-----------------------|--|--|
| ★長年ご使用のストレートアイロンの点検を！ | | |
| <p>愛情点検</p> | <p>ご使用の際このようなことはありませんか？</p> <ul style="list-style-type: none"> ● ストレートアイロンが、あたたまらない時がある。 ● コードを折り曲げると通電したり、しなかつたりする。 ● ごげくさい臭いがする。 ● その他の異常、故障がある。 | <p>ご使用中止</p> <p>このような症状の時は、故障や事故防止のため、スイッチを切り、コンセントから電源プラグを抜いて必ず販売店にご相談ください。</p> |