

**⚠ 安全に関するご注意**

●ご使用前に、「取扱説明書」をよくお読みのうえ、正しくお使いください。

**愛情点検**



**★長年ご使用の電気器具の点検を！**

ご使用の際このようなことはありませんか？

- スイッチを入れても、とまどき運転しない時がある。
- コードを折り曲げると通電したり、しなかったりする。
- 運転中に異常な音や振動がする。
- こげくさい臭いがする。 ●その他の異常、故障がある。

ご使用中止

このような症状の時は、故障や事故防止のため、スイッチを切り、コンセントから電源プラグを抜いて必ず販売店にご相談ください。

**お客様相談窓口**

この商品に関するご意見、ご質問については右記へお寄せください。



**ナビダイヤル TEL.0570 (07) 5555**

(全国共通番号)

TEL.06(6262)3561

受付時間 平日9:00~17:30 (土・日・祝日・夏期休暇・年末年始を除く)

●このパンフレットの内容についてのお問い合わせは、販売店にご相談ください。もし、販売店でわかりにならないときは、当社におたずねください。●当パンフレット記載が標準仕様ですが予告なく仕様を一部変更する事があります。●印刷技術上、多少実際の商品と色が違う場合があります。●コイズミは常に機能性・デザイン共に優れた商品開発に取り組んでおります。●商品には保証書を添付しております。ご購入の際は、必ず保証書をお受け取りの上、保管ください。なお、店名、ご購入年月日の記載のないものは無効となります。●掲載商品の補修用性能部品の保有期間は製造打ち切り後5年です。●ヴィダルサスーン・VSのロゴは、P&Gの登録商標です。当ブランドの理美容器具はライセンス契約により企画・製造・販売されています。

発売元 **小泉成器株式会社**

〒541-0051 大阪市中央区備後町3丁目3番7号

TEL 06(6262)3561 FAX 06(6268)1432

Vidal Sassoon and related logos are trademarks of The Procter & Gamble Company, used under license by Conair Corporation

マジックシャイン

検索

**VS**  
SASSOON

*Magic Shine*

24時間続く  
プロフェッショナル  
ストレート

VSS-9500/RJ



**VS** Magic Shine  
SASSOON

CONTENTS

- 
- 03 **STEAM STRAIGHT IRON**  
スチームストレートアイロン  
VSS-9500/RJ VSS-3001/RJ **NEW**
- 
- 06 **STEAM 2WAY HAIR IRON**  
スチーム2WAYヘアアイロン  
VSS-8000/RJ
- 
- 07 **CURL IRON**  
カールアイロン  
VSI-3831/RJ VSI-3231/RJ VSI-2531/RJ
- 
- 09 **AUTO CURL IRON**  
オートカールアイロン  
VSA-1100/RJ
- 
- 10 **MINUS ION HAIR DRYER**  
マイナスイオンヘアドライヤー  
VSD-1211/RJ
-



# VSS-9500

スチーム ストレートアイロン



## 24時間続く プロフェッショナルストレート

スチーム量  
50%UP<sup>※2</sup>

プレート長さ  
18%UP<sup>※2</sup>

スリムボディ&  
軽量化

### SHINY MIRROR COATING

鏡のように輝くミラー調プレート。  
ヴィダルサスーン独自のコーティング技術によって、しなやかでツヤのある髪へと導きます。



#### スチーム&マイナスイオン

スチーム量、タンク容量アップで髪はよりきれいなストレートに。さらにマイナスイオン機能搭載。  
※イメージ図



#### スチーム2段階調節

スチーム量が2段階に調節できるのでお好みのヘアセットが可能に。  
※スチーム使用の際は、200°Cに設定してください。



#### 4段階温度調節

約200°Cまでの高温設定ができます。※1



#### マット&オートオフ

熱くなったアイロンを置いておける専用マットを付属&自動電源OFF機能搭載。



#### プレートロック

コンパクトに収納できるプレートロック機構。

VSS-9500/RJ オープン価格 JAN 4981747056221

- ・4段階の温度調節(約140~200°C)
- ・スチーム機能
- ・マイナスイオン発生機能
- ・プレートサイズ:幅32×長さ100mm
- ・シャイニーミラーコーティング
- ・電源:AC100-240V
- ・消費電力:約65-95W
- ・プレート最高温度:約200°C
- ・自動電源OFF機能(約60分後)
- ・タンク容量:約9.6cc
- ・プレートロック機構
- ・コードの長さ:約1.9m

- ・付属品:スポイト、マット
- ・サイズ:約330(W)×40(D)×92(H)mm
- ・質量:約460g

※1 周囲温度30°Cの場合  
 ※2 当社従来品 VSS-9200比  
 ※3 海外で使用される時は市販のプラグアダプターが必要です。

※イメージ図

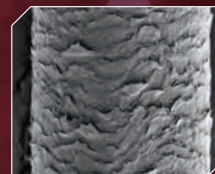


スチーム量50%アップ<sup>※2</sup>

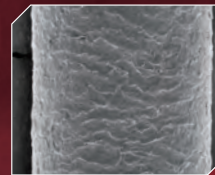


※使用環境によってはスチームが見えない場合があります。

キューティクルを整えツヤのある髪へ



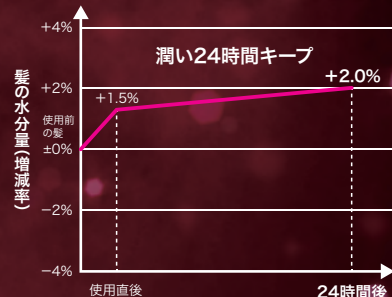
使用前の傷んだ髪  
キューティクルに損傷・浮き上がり・剥離が見られる。



使用後  
キューティクルに浮き上がりや剥離が無く密着している。

使用後もうるおいキープ

頭髮含水量の増加率推移



県立広島大学 名誉教授、NPO法人 日本老化防御医学センター 三羽 信比古 理事長調べ  
 VSS-9500/RJでスチーム量最大、200°Cの温度設定で使用(被験者30代女性3名) ※効果は髪質等により個人差があります。

### How To Style Aラインストレート



1 髪の上部分を左右にブロッキングしていきます。



2 サイドの毛束を、根元あたりから毛先までゆっくりとアイロンをすべさせます。当てるのは1カ所に1度だけでOK。



3 **POINT** 毛束の中間から毛先にかけてすべらせ、毛先付近で手首を内側に返します。



4 バックの毛束を前方に引き出し、同じようにセットします。



5 上部の毛束も同様に根元から毛先まですべさせます。反対側も同じようにセットします。





# VSS-3001



215°C

スチーム ストレートアイロン

## SHINY MIRROR COATING

鏡のように輝くミラー調プレート。ヴィダールサスン独自のコーティング技術によって、しなやかでツヤのある髪へと導きます。



プレート横のコームによって、髪をストレートにとしながらかへアセットが行えます。



### スチーム

スチームと高温設定で髪はよりきれいなストレートに。

※イメージ図



### ポータブルポーチ

収納、持ち運びに便利なポーチ付き。

※ヘアアイロン本体が冷めてから収納してください。



### スムーズコーム

くし通りの良い粗目コーム。髪をとかしながらかへアセット。

## How To Style ストレートマッシュアップ



髪を上下にブロックしていきます。



サイドの毛束を根元あたりから毛先にかけてゆっくりとアイロンをすべらせながら巻きます。



**POINT** 毛先付近で手首を内側に返します。



上部の毛束を根元あたりから毛先にゆっくりとすべらせていき、反対側も同じようにセットします。

潤いを、持ち運び。  
ミニサイズで細やかアレンジも。



※イメージ図

NEW

## VSS-3001/RJ

オープン価格 JAN 4981747060150

- ・約215°Cの高温設定
- ・スチーム機能
- ・プレートサイズ: 幅18×長さ73mm
- ・シャイニーミラーコーティング
- ・消費電力: 約42W
- ・タンク容量: 約3.5cc
- ・コードの長さ: 約1.7m
- ・付属品: ポーチ、スポイト、やけど防止プロテクター、スムーズコーム
- ・サイズ: 約193(W)×27(D)×65(H)mm
- ・質量: 約260g

※1 周囲温度30°Cの場合

ツヤめくストレートも、輝くカールも。  
バリエーションを、その髪に。



※イメージ図

## VSS-8000/RJ

オープン価格 JAN 4981747044068

- ・5段階の温度調節(約140~200°C)
- ・スチーム機能
- ・パイプ径: 32mm
- ・プレートサイズ: 幅32×長さ105mm
- ・シャイニーミラーコーティング
- ・消費電力: 約142W
- ・自動電源OFF機能(約60分後)
- ・タンク容量: 約8cc
- ・コードの長さ: 約1.9m
- ・付属品: ポーチ、スポイト、やけど防止プロテクター
- ・サイズ: 約320(W)×38(D)×77(H)mm
- ・質量: 約420g

※1 周囲温度30°Cにおけるプレートの温度

# VSS-8000



32mm

200°C

スチーム 2WAYヘアアイロン

## SHINY MIRROR COATING

鏡のように輝くミラー調パイプ&プレート。ヴィダールサスン独自のコーティング技術によって、しなやかでツヤのある髪へと導きます。



### スチーム

大量のスチームで髪はよりきれいなストレートに。

※イメージ図



### スチーム2段階調節

スチーム量が2段階に調整できるのでお好みのヘアセットが可能です。※スチーム使用の際は、200°Cに設定してください。



### ポータブルポーチ

収納、持ち運びに便利なポーチ付き。

※ヘアアイロン本体が冷めてから収納してください。



### 5段階温度調節

約200°Cまでの高温設定ができます。※1

## How To Style エレガントニュアンスカール



髪の上を左右にブロックしていきます。



サイドの毛束を、毛先から中間くらいまで内巻きに巻いていきます。



上部の毛束を内巻きに巻いていきます。反対側も同じようにセットします。



本体ヘッド部分のレバーははずし、ストレートに切り替えます。



前髪の毛束をさみながら、毛先までゆっくりとすべさせます。



# VSI-3831/3231/2531

200°C

カールアイロン (パイプ径38mm/32mm/25mm)

## SHINY MIRROR COATING

鏡のように輝くミラー調パイプ。  
ヴィダルサスーン独自のコーティング  
技術によって、しなやかでツヤのある  
髪へと導きます。



### 5段階温度調節

約200°Cまでの高温設定  
ができます。※1



### スイベルコード

ねじれや絡まりを防ぐ、  
使いやすい  
回転式コード。



### クリスタルデコレーション

美しく輝くクリスタル装飾。  
Made with CRYSTALLIZED™  
-Swarovski Elementsを使って  
クリエイトされています。



### パイプカバー

収納、持ち運びに便利な  
パイプカバー付き。



## How To Style ナチュラルフェミニンカール 32mmタイプを使用した例



髪の上を左右にブロッ  
キングしていきます。



サイドの毛束を、毛先か  
ら中間くらいまで内巻  
きに巻いていきます。



**POINT** 中間あたりから毛  
先にパイプをすべらせ、毛先  
が折れないようにパイプに  
沿って巻くことがコツです。



上部の毛束を内巻きに  
し、カールのボリュームを  
出していきます。反対側も  
同じようにセットします。



ワックスを髪に軽くもみ  
こむようにして整えます。

エアリーな動きも、  
思いのままに。

38  
mm



### VSI-3831/RJ

オープン価格 JAN 4981747050762

- ・5段階の温度調節(約140~200°C)
- ・パイプ径:38mm
- ・シャイニーミラーコーティング
- ・消費電力:約160W
- ・自動電源OFF機能(約60分後)
- ・コードの長さ:約1.9m
- ・付属品:パイプカバー、やけど防止プロテクター
- ・サイズ:約317(W)×48(D)×81(H)mm
- ・質量:約430g

※1 周囲温度30°Cの場合

フェミニンカールも、  
しっかりセット。

32  
mm



### VSI-3231/RJ

オープン価格 JAN 4981747050755

- ・5段階の温度調節(約140~200°C)
- ・パイプ径:32mm
- ・シャイニーミラーコーティング
- ・消費電力:約150W
- ・自動電源OFF機能(約60分後)
- ・コードの長さ:約1.9m
- ・付属品:パイプカバー、やけど防止プロテクター
- ・サイズ:約317(W)×41(D)×75(H)mm
- ・質量:約390g

※1 周囲温度30°Cの場合

くっきり際立つ、  
魅惑のウェーブ。

25  
mm



### VSI-2531/RJ

オープン価格 JAN 4981747050748

- ・5段階の温度調節(約140~200°C)
- ・パイプ径:25mm
- ・シャイニーミラーコーティング
- ・消費電力:約140W
- ・自動電源OFF機能(約60分後)
- ・コードの長さ:約1.9m
- ・付属品:パイプカバー、やけど防止プロテクター
- ・サイズ:約318(W)×35(D)×73(H)mm
- ・質量:約350g

※1 周囲温度30°Cの場合



# VSA-1100

230°C

※1

## オートカールアイロン



### オートカールシステム

髪を挟むだけで自動で巻き取り、美しいカールを素早く簡単に作れます。  
※右巻きと左巻きを交互に繰り返します。



### 2段階温度調節

約230°Cまでの高温設定ができます。※1



### 3段階仕上り調節

- ・8秒:ゆるめのカール
- ・10秒:やわらかいカール
- ・12秒:しっかりしたカール



### スイベルコード

ねじれや絡まりを防ぐ、使いやすい回転式コード。

VSA-1100/RJ オープン価格 JAN 4981747057426

- ・温度設定スイッチ(約210/230°C)
- ・時間設定スイッチ(8/10/12秒)
- ・消費電力:約47W
- ・自動電源OFF機能(約60分後)
- ・コードの長さ:約1.9m
- ・付属品:掃除用アタッチメント
- ・サイズ:約290(W)×83(D)×90(H)mm
- ・質量:約540g
- ※1 周囲温度30°Cの場合

## How To Style ミックスカール



毛束を少量取り、本体のヒーターが見える面を頭に向けて挟みます。



本体を閉じると自動的に髪が巻き取られます。



お知らせ音が鳴ったら本体を開き、まっすぐおろします。他の毛束も同様に繰り返します。



挟むだけで簡単、  
8秒で美しいカールに。



プロ感覚の操作性、  
サロン仕様ドライヤー。

2 YEARS 本体・モーター 2年保証



# VSD-1211

## マイナスイオンヘアドライヤー



### 3ヒートコントロール

3段階の温風温度切換え。きめ細やかなスタイリングを楽しめます。



### クールショットスイッチ

押す間だけ冷風が出る独立スイッチ。部分的に集中して冷風をあてられます。



### ACモーター

サロン仕様のACモーター搭載。

### 着脱式フィルター

ほごりのお手入れができる着脱式の吸込口フィルター。



### マイナスイオン

マイナスイオンが発生します。

### スリットノズル

ヘアセットに適したサロン仕様のスリットノズル。

VSD-1211/RJ オープン価格 JAN 49817470055774

- ・マイナスイオン発生機能
- ・消費電力:約1200W
- ・メインスイッチ:HIGH-LOW-OFF
- ・クールショットスイッチ
- ・温度調節スイッチ(3段階)
- ・コードの長さ:約1.9m
- ・付属品:集風器
- ・サイズ:約275(W)×90(D)×300(H)mm
- ・質量:約660g

