

VSS-3001

保証書別途添付

STRAIGHTENER

取扱説明書

ご使用前に必ずお読みください。

家庭用

VS
SASSOON

日本国内専用
Use only in Japan

このたびはヴィダルサスーン・ストレートアイロンをお買い上げいただき、まことにありがとうございます。正しくご使用いただくために、ご使用前に必ず、この取扱説明書をお読みください。なお、お読みになられたあとも、保証書とともにお使いになる方がいつでも見られるところに大切に保管してください。

小泉成器株式会社

安全上のご注意

- * ご使用の前に、この「安全上のご注意」をよくお読みの上、正しくお使いください。
- * ここに示した注意事項は、製品を安全に正しくお使いいただき、お使いになる方や他の人々への危害や損害を未然に防止するためのものです。また注意事項は、危害や損害の大きさと切迫の程度を明示するために、誤った取扱いをすると生じることが想定される内容を「警告」「注意」の2つに区分しています。いずれも安全に関する重要な内容ですので、必ず守ってください。



警告

誤った取扱いをしたときに、死亡または重傷を負う可能性があるもの



注意

誤った取扱いをしたときに、使用者が傷害を負ったり、物的損害の可能性のあるもの

絵表示の例



⊘記号は、禁止の行為であることを告げるものです。図の中や近傍に具体的な禁止内容（左図の場合は分解禁止）が描かれています。



●記号は、行為を強制したり指示したりする内容を告げるものです。図の中に具体的な指示内容（左図の場合は電源プラグをコンセントから抜いてください）が描かれています。

- * お読みになられた後は、お使いになる方がいつも見られるところに必ず保管してください。

日本国内専用

この商品は日本国内でのみご使用いただけます。変圧器を用いて海外で使用された場合、保証期間内であっても有償修理扱いとなります。

⚠ 警告



改造はしない。修理技術者以外の方は、分解したり修理をしない。

火災・感電・けがの原因となります。修理はお買い上げの販売店または小泉成器株式会社「修理センター」にご相談ください。



電源コードは必ずゆとりを持たせて使用する。

電源コードが引っ張られたり、屈曲が繰り返されるとショートします。

電源プラグは清潔にする。刃および刃の取付面にほこりが付着している場合は拭き取る。

火災の原因となります。

電源コードや電源プラグが傷んだり、コンセントの差込みがゆるいときは使用しない。

感電・ショート・発火の原因となります。

子供だけで使わせたり、幼児の手の届くところで使用しない。

やけど・感電・けがをする恐れがあります。

引火性のもの（ガソリン、ベンジン、シンナー）の近くで使用しない。

爆発や火災の原因となります。

電源コードを傷つけたり、破損したり、加工したり、無理に曲げたり、引っ張ったり、ねじったりしない。また、重い物を載せたり、挟み込んだり、高温部に近づけたりしない。

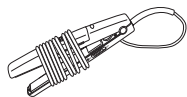
電源コードが破損し、火災・感電の原因となります。

**AC100V以外の地域では使用しない。
（日本国内専用）**

火災・感電の原因となります。

本体に電源コードを巻きつけない。また、電源コードを束ねたまま使用しない。

電源コードがねじれて断線・ショート・火災・感電の原因となります。



次のようなときは、使用しない。

- コンセントに差し込んだ電源プラグがグラグラ動く。
- 電源コードや電源プラグが異常に熱い、または煙が出ている。
- 電源コードに深い傷がある。
- 電源コードや電源プラグが焦げている。

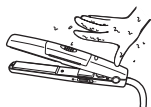
 **警告**



業務用として使用しない。また不特定多数の人が使う場所に置かない。
連続過負荷による故障の恐れがあります。



水につけない。また、ぬれた手で使用しない。
ショート・感電の原因となります。



浴室などの水のかかる場所や湿気の多い所で使用しない。
絶縁劣化などにより、感電・火災・ショートの恐れがあります。



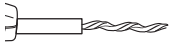





特にひたいや襟足などの近くで使用の際は、高温部が皮膚に触れないようにする。
やけどの原因となります。



使用时以外は必ず電源を切り、電源プラグをコンセントから抜く。
けがややけど、絶縁劣化による感電・漏電火災の原因となります。

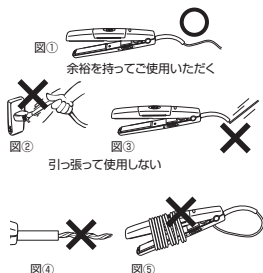
⚠ 注意

	<p>電源プラグを抜くときは、電源コードを持たずに必ず先端の電源プラグを持って引き抜く。 感電やショートして発火することがあります。</p>
	<p>電源コードがよじれたままで は使用しない。 ショートして火花が出ることがあり ます。</p> 
	<p>整髪料以外の使用、乳幼児・ペットへの使用は避ける。 やけどや火災、故障の原因となります。</p>
	<p>通電したまま放置しない。 火災の原因となります。</p>
	<p>落としたり、ぶついたりしない。 感電・発火の原因となります。</p>
	<p>プレート部分が熱いうちに、布団や紙など燃えやすいものの上に置かないよう、特に注意する。 火災の原因となります。</p>
	<p>使用中、使用直後は高温部に 触れない。 やけどの原因となります。</p> 
	<p>整髪料などがついた手で本体を触らない。 劣化の原因となります。</p>
	<p>浴室や湿気の多い所に保管しない。 絶縁劣化により感電することがあります。</p>

⚠ 電源コードの取り扱いについて

下記について、必ずお守りください。
断線し、ショート・発火・けがの原因
となります。

- 常に電源コードはゆとりをもった
状態で使用する。(図①)
 - 屈曲を起こさない・引っ張られた
状態で使用しない。(図②③)
 - 電源コードによじれをおこさない。
(図④)
 - 本体に電源コードを巻きつけ、収納
しない。(図⑤)
- ※電源コードが異常に熱を持っている
ときは使用しない。



お使いになる前にご注意ください

- パーマをかけられている方はパーマが落ちやすくなる
ことがありますので、スチームを使用せずにお使いに
なることをおすすめします。
- ヘアカラーを使用されている方は色が落ちやすくなる
ことがあります。

知っておいていただきたいこと

- 家庭用パーマ液やストレートパー
マ液と同様の成分が含まれている
もの（「チオグリコール酸」・「シス
테인」の成分表示があります）
との併用はしないでください。



髪を傷める場合があります。

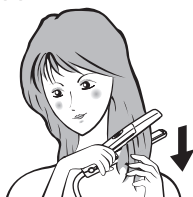
- パーマやストレートパーマをかけた場合、
3～4日は使用しないでください。

髪を傷める原因となります。

- 同じ箇所に10秒以上使用し続け
ないでください。

髪が傷んだり焦げる場合があります。

- このストレートアイロンはクセ毛
を一時的に伸ばすものです。縮毛
に対する効果はありません。



- クセ伸ばしの効果は個人差があります。

- 洗髪後にご使用の際は、湿り気が残る程度まで乾かして
ください。

乾かさず、濡れた髪に使うと、高温の水滴が飛び散ってやけど
する恐れがあります。

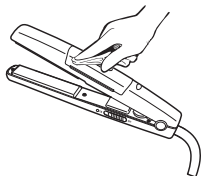
お手入れと保管のしかた

- 必ず電源スイッチを「OFF」にして電源プラグをコン
セントから抜き、本体が冷めてからお手入れ・保管し
てください。

お手入れ

本体が汚れたり、整髪料が付着した
場合は、薄めた中性洗剤を含ませた
布で拭きとってください。

※ベンジン、シンナー類は器具を傷めるので
使用しないでください。



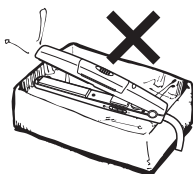
保管時のご注意

- ヘアピンなど他のものといっしょに
保管しないでください。

本体内部に入り込んだ場合、故障の原因と
なります。

- 本体及びプレート面に整髪料がつい
たまま放置しないでください。

本体及びプレート面が劣化し、色落ちの原
因となります。



【アフターサービスについて】

1 保証書

- 保証書は別途添付されています。保証書はお買い上げの販売店で「販売店名・お買い上げ日」などの記入をご確認のうえ、内容をよくお読みの後、大切に保管してください。保証期間はお買い上げ日より1年間です。

2 修理を依頼されるとき

- 保証期間中は
商品に保証書を添えてお買い上げの販売店にご持参ください。保証書の記載内容により「**無料修理**」いたします。
- 保証期間が過ぎているときは
お買い上げの販売店にご相談ください。修理により使用できる場合は、お客様のご要望により**有料で修理**致します。

3 補修用性能部品の保有期間

- ストレートアイロンの補修用性能部品の保有期間は製造打切後**5年**です。補修用性能部品とは商品の機能を維持するために必要な部品です。

4 アフターサービスについてご不明の場合

- アフターサービスについてご不明の場合には、お買い上げの販売店か、小泉成器株式会社「**修理センター**」にお問い合わせください。

★長年ご使用のストレートアイロンの点検を！

愛情点検



ご使用の際このようなことはありませんか？

- ストレートアイロンが、あたたまらない時がある。
- 電源コードを折り曲げると通電したり、しなかったりする。
- こげくさい臭いがする。
- その他の異常、故障がある。

▶
ご使用中止

このような症状の時は、故障や事故防止のため、電源を切り、コンセントから電源プラグを抜いて必ず販売店にご相談ください。

お客様の個人情報のお取り扱いについて

お受けしましたお客様の個人情報は当社個人情報保護方針に基づき適切に管理いたします。また、お客様の同意がない限り、業務委託をする場合及び法令に基づき必要と判断される場合を除き、第三者への開示は行ないません。

〈利用目的〉

お受けしました個人情報は、商品・サービスに関わるご相談・お問い合わせ及び修理対応のみを目的として使用させていただきます。

尚、この目的のために小泉成器株式会社及び関係会社で上記個人情報を利用することがあります。

〈業務委託の場合〉

上記目的の範囲内で対応業務を委託する場合、委託先に対しては当社と同等の個人情報保護を実施させるとともに適切な管理・監督をいたします。

お客様相談窓口

この商品に関するご意見・ご質問については下記へお寄せください。

ご意見・ご質問について

お客様相談窓口  **0570 (07) 5555**

■IP電話などからご利用いただけない場合

〒541-0051 大阪市中央区備後町3丁目3番7号 TEL. 06 (6262) 3561 FAX. 06 (6268) 1432

修理に関するお問い合わせ

東日本修理センター  **0570 (05) 8888**

■IP電話などからご利用いただけない場合

〒344-0127 埼玉県春日部市水角1190 TEL. 048 (718) 3340 FAX. 048 (718) 3350

西日本修理センター  **0570 (05) 8888**

■IP電話などからご利用いただけない場合

〒559-0033 大阪市住之江区南港中1丁目3番98号 TEL. 06 (6613) 3145 FAX. 06 (6613) 3196

部品に関するお問い合わせ

部品センター  **0570 (00) 3211**

■IP電話などからご利用いただけない場合

〒559-0033 大阪市住之江区南港中1丁目3番98号 TEL. 06 (6613) 3211 FAX. 06 (6613) 3299

小泉成器株式会社

〒541-0051 大阪市中央区備後町3丁目3番7号
TEL. 06 (6262) 3561 FAX. 06 (6268) 1432

受付時間：平日9：00～17：30
(土・日・祝日・夏期休暇・年末年始を除く)

2016年4月現在(所在地、電話番号などについては変更がある場合がありますので、その節はご容赦願います。)

Conair Far East Ltd., A Subsidiary of Conair Corporation USA
Conair Corporation USA
1 Cummings Point Road, Stamford, Connecticut 06902 USA
www.toolsofsassoon.com

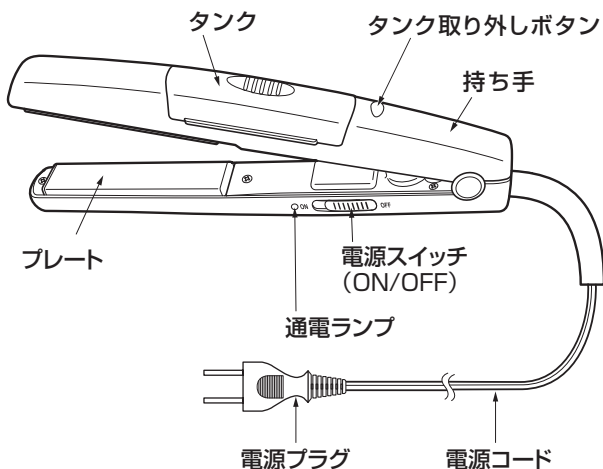
Vidal Sassoon and related logos are trademarks of
The Procter & Gamble Company, used under license by Conair Corporation

★6D


各部のなまえ

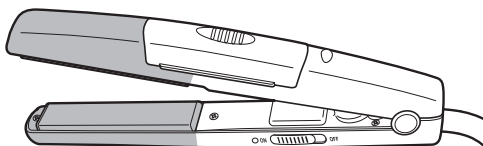
VSS-3001

本体

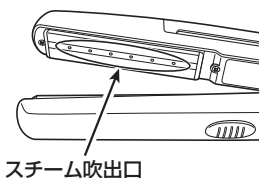


高温! やけどに注意

- 使用中  部分は大変熱くなります。顔や手が直接触れないようにご注意ください。



- スチームは高温です! ご注意ください。



⚠ 警告

プレートの金属部分は高温になっていますので、直接肌に触れないでください。やけどの原因となります。見えにくい部分、首筋や頬、前髪を巻く時などは充分に注意してご使用ください。

⚠ 注意

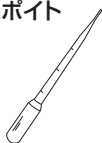
ぶつかけたり、落としたりすると、プレートが、傷付いたり割れたりする恐れがあります。

付属品

●スームスコーム



●スポイト



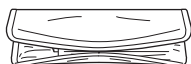
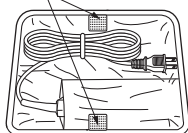
●ポーチ



注意

本体が冷めてから収納します。

マジックバンド



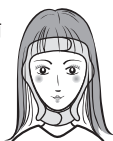
マジックバンドで閉じます。

●やけど防止プロテクター



(装着イメージ)

前



横



やけど防止のためご使用ください。

仕様

電源	AC100V・50/60Hz共用
消費電力	42W
電源コードの長さ	約1.7m
サイズ (本体のみ)	約193(W)×27(D)×65(H)mm
質量 (本体のみ)	約260g
プレート 最高温度	約215℃(周囲温度30℃の場合)
付属品	スームスコーム、スポイト、ポーチ、やけど防止プロテクター、取扱説明書(本書)、保証書

正しい使いかた



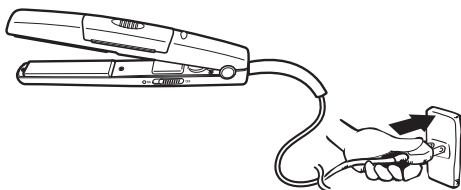
警告

プレートの金属部分は高温になっていますので、直接肌に触れないでください。やけどの原因となります。
見えにくい部分、首筋や頬、前髪を巻く時などは十分に注意してご使用ください。

ストレートアイロンとしての使いかた

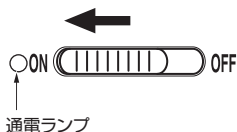
1 電源プラグをコンセントに差し込みます。

電源プラグを根元までしっかり差し込んでください。



2 電源を入れます。

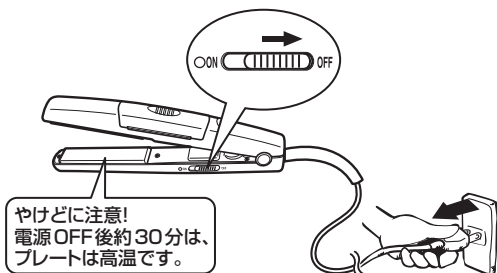
電源スイッチを「ON」にします。



- 通電ランプが点灯します。
- 約2～3分で使用できます。

3 ご使用後は、必ず電源を切ってから電源プラグを抜いてください。

- ①電源スイッチを「OFF」にして電源を切ります。
(通電ランプが消灯します。)
- ②電源プラグを抜きます。



※ご使用中に本体持ち手部が若干熱を帯びることがありますが、プレート部の熱伝導によるもので、ご使用に差し支えありません。

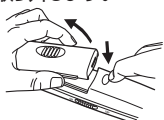
※本体が冷めてからお手入れ・保管してください。

スチームストレートアイロンとしての使いかた

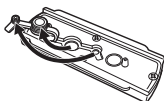
1 タンクに水を入れます。

※ご使用ごとに水を入れ替えてください。

- ①つまみを持ち、タンク取り外しボタンを押して、タンクを本体から取り外します。

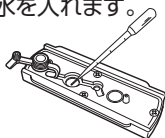


- ②キャップを外します。

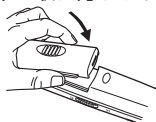


※使用直後のキャップは高温です。取り扱いには充分気をつけてください。

- ③付属のスプイトを使って水道水を入れます。



- ④キャップをつけ、タンクを本体に取り付けます。



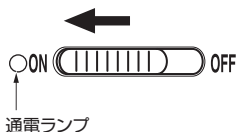
※タンク内の振子状のものは、タンク内の水を吸い上げるためのものです。

2 電源プラグをコンセントに差し込みます。

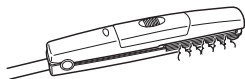
電源プラグを根元までしっかり差し込んでください。

3 電源を入れます。

電源スイッチを「ON」にします。



- 通電ランプが点灯します。
- 約2～3分後、プレートを閉じるとスチームが発生します。



※お使いの環境により、スチームは見えにくいことがあります。

やけどに注意

- スチームは高温です。直接肌に当てないでください。
- 使用中は、プレート及び、プレート裏面の本体外側が高温です。触れないようにしてください。
- 通電前や通電後約2～3分は、プレートを閉じないでください。また、必要以上にプレートを閉じたり開いたりしないでください。湯玉が出て、やけどの恐れがあります。

4 ご使用後は、必ず電源を切ってから電源プラグを抜いて、タンク内に残った水を捨ててください。

- ①電源スイッチを「OFF」にして電源を切ります。
(通電ランプが消灯します。)

- ②電源プラグを抜きます。

- ③タンク内に残った水を捨てます。

※使用直後、タンクのキャップは高温です。十分に冷めてからお取り扱いください。

上手な使いかた

アイロンをかける前の下準備

1 ■洗髪後の場合
髪を湿り気が残る程度まで
ドライヤーで乾かします。



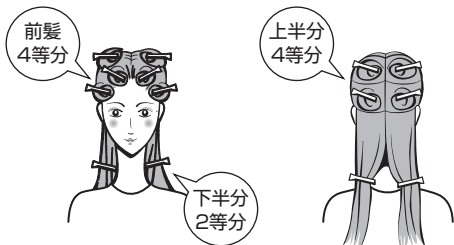
■乾いた髪の場合
蒸しタオル・水などで髪を
少し湿らせます。



2 十分にブラッシングをして、からまり・
ほつれ・抜け毛を取り除きます。

3 ブロッキングをします。

ブロッキングとは、セットしやすくするために髪を取り分ける作業
です。



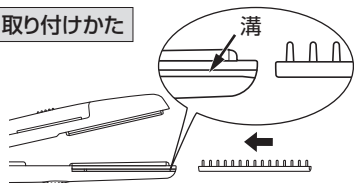
スームスコームの取り扱いについて

スームスコームを取り付けると、髪をとかし
ながら、ストレートにすることができます。

※スームスコームを取り付けなくても、使用できます。

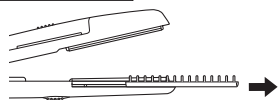


取り付けかた



スームスコームを本体の
溝に合わせて差し込んで
ください。

取り外しかた



スームスコームを矢印の方向へ
スライドさせてください。

⚠ やけどに注意

スームスコームの取り扱いは、必ずプレートが
冷めてから行ってください。

アイロンをかける

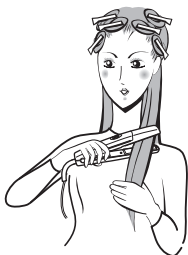
アイロンをかける順番

下半分 → 上半分 → 前髪

1 3～5cm幅で毛束を取り、プレートの中央に挟みます。



2 毛先に向かってゆっくりとプレートを滑らせます。



Point

- 1ヶ所に10秒以上使用しないでください。
(髪質によって異なりますが、平均4～10秒ぐらいでOK!)
- 毛先は傷みやすいのでさっと滑らせます。
- 根元をしっかりかければボリュームダウン!!

最後の仕上げ

全体にアイロンをかけ終わったら

- 髪をブラシできちんと整えます。
- よりきれいに見せるために、つや出しタイプのスタイリング剤をつけます。

